

## 1. はじめに

この度は、車速当社製品をご購入いただき、有難うございました。取付前に本説明書を熟読いただき、正しく取り付けて下さい。取り付けはすべて自己責任でお願いします。当方はいかなる場合も一切責を負いません。

### 【注意】

- ・純正ではさみ込み防止機能が付いている車両へは取付できません。
- ・はさみ込み防止機能はありませんので、十分ご確認の上ご使用下さい。

## 2. 製品構成

・コントローラ(黄4) 1個 ・ヒューズ付き専用ハーネス 1セット 取付説明書 1枚

## 3. 配線方法

マイナスコントロール(ベンツ等)の場合は、裏面を参照してください。

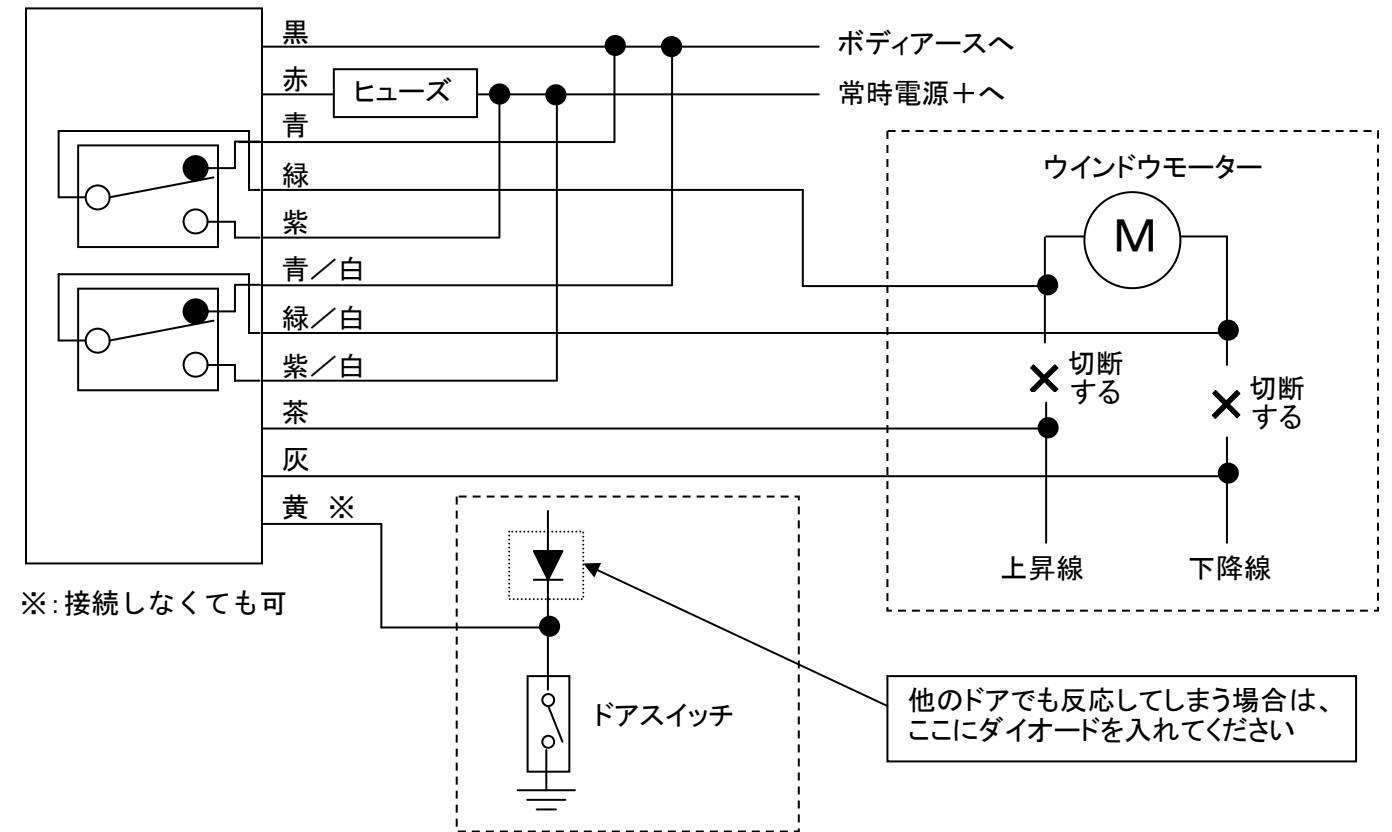
ケーブル線色	説明と主な接続先
① 黒	ボディアースへ接続。
② 赤	20A以上の容量の常時電源の+へ接続。
③ 青	①黒線のボディアースへ接続。
④ 緑	ウインドウモーターの上昇線をカットしたうち、モーター側へ接続。
⑤ 紫	②赤線のヒューズの前へ接続。
⑥ 青/白	①黒線のボディアースへ接続。
⑦ 緑/白	ウインドウモーターの下降線をカットしたうち、モーター側へ接続。
⑧ 紫/白	②赤線のヒューズの前へ接続。
⑨ 茶	ウインドウモーターの上昇線をカットしたうち、スイッチ側へ接続。
⑩ 灰	ウインドウモーターの下降線をカットしたうち、スイッチ側へ接続。
⑪ 黄 ※	取り付けるドアのドアスイッチ(ドア開でアース)へ接続。 ※ 接続すると、ドアを開けたときに少し下がり、ドアを閉めたときに元に戻ります。

- ・配線するときは必ず11ピンのコネクタを抜いて作業してください。
- ・接続しないコードは、必ずテープ等で絶縁してください。

## 4. 操作方法

- スイッチをダブルクリックすると、ウインドウが全開・全閉します。
- ドアを開けるとウインドウが少し下がり、ドアを閉めると上昇します。

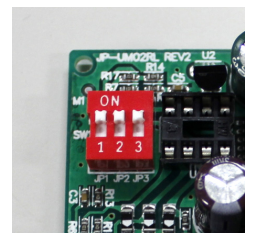
## 基本結線図



## 5. 設定・学習方法

### 各種設定方法

- 設定の変更は、カプラーからコントローラを抜いて行ってください。
- ケース内基板上的の DIP スイッチで各種設定を変更できます。



DIP スイッチ	設定項目	ON (初期設定)	OFF
1	パワーウインドウモーター	プラスコントロール	マイナスコントロール
2	オートウインドウ動作	動作時間計算モード	固定時間モード
3	ドア開時のウインドウ下降時間	0.25秒	0.5秒

### 動作時間学習方法

1. ウインドウが全開の状態のコネクタを挿す。
2. 2秒後にウインドウが少し上がるのを確認後、純正スイッチでウインドウを全閉状態にする。
3. 全閉したらスイッチから手を離してください。
4. 本体からカチッとリレーの音がすれば学習終了です。  
※ 学習操作を行わなかった場合は、5秒に設定されます。

## 6. 配線検査方法1

	手順	正常	異常	原因・備考
1	コネクタを挿す。	2秒後にウインドウが少し上昇する。	ウインドウが上昇しない。	7. 配線検査方法2を行う。
			リレーの「カチッ」という音もしない。	①黒線、②赤線の結線不良。
2	ウインドウスイッチでウインドウを動作させる。	動作する。	上昇が動作しない。	⑨茶線の結線不良。
			下降が動作しない。	⑩灰線の結線不良。
3	ウインドウスイッチをダブルクリックする。	全開・全閉する。	途中で止まる。	動作時間の学習がうまくいっていない。
4	黄線を接続しているドアを開ける。	ウインドウが少し下がる。	下らない。	⑪黄線の結線不良。 設定がうまくできていない。

## 7. 配線検査方法2

※ 必ず1番から6番まで、順番に飛ばさずに確認してください。途中、正常でない場合は、次に進まずに配線を直してから次に進んでください。(検査を始めるときは、窓は全閉状態にして下さい。)

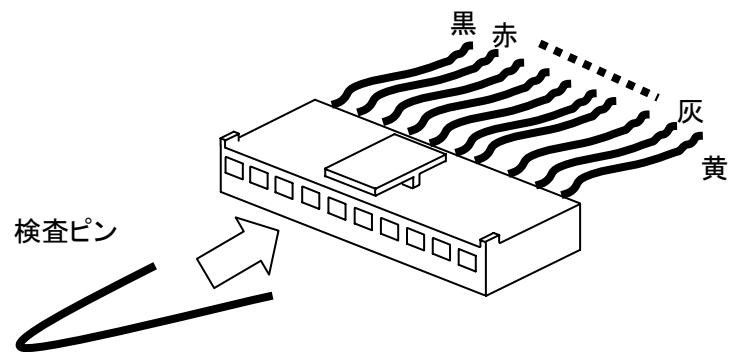
※ 手順以外の差は破損の元になりますので、絶対にしないように注意してください。

※ 2本の検査ピンは絶対にショートさせないで下さい。

※ 検査ピンが熱くなる場合がありますので、軍手などで保護してください。

順序	検査方法	車両の動作	異常の場合の不良原因
1	⑨茶と④緑に1本の検査ピンを差し込み、⑩灰と⑦緑／白に別の検査ピンを差し込み、純正のスイッチを操作する。	通常のウインドウ動作。	⑨茶、⑩灰、④緑、⑦緑／白線の結線不良。
2	③青と④緑に検査ピンを差し込んだまま、⑧紫／白と⑦緑／白に別の検査ピンを差し込む。	差し込んでいる間、ウインドウが下がる。	③青、⑧紫／白、②赤線の結線不良。
3	⑥青／白と⑦緑／白に検査ピンを差し込んだまま⑤紫と④緑に別の検査ピンを差し込む。	差し込んでいる間、ウインドウが上がる。	⑥青／白、⑤紫線の結線不良。

■検査ピンは、書類を留める金属のクリップを2本御用意いただき、伸ばしてV字に曲げて製作してください。

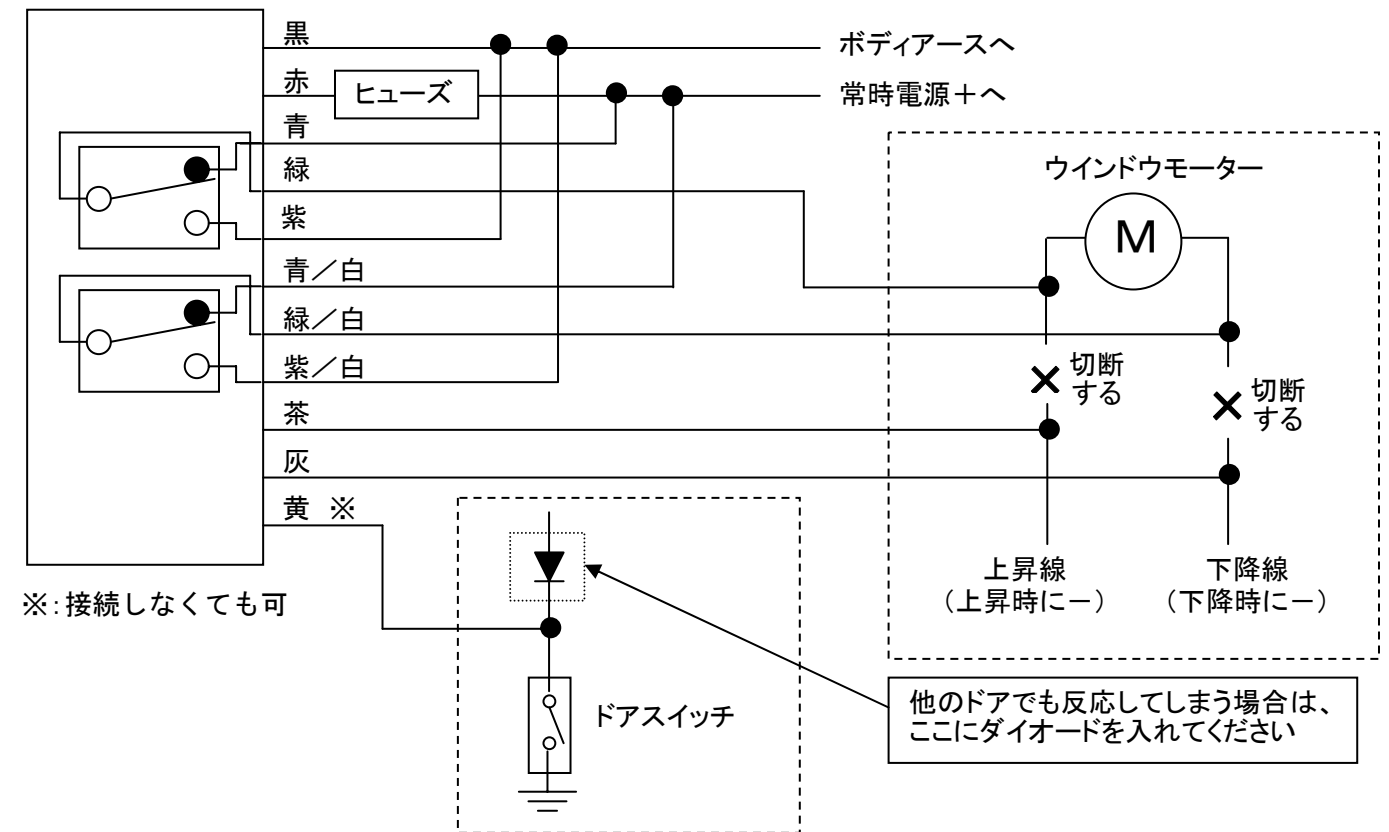


## 8. 配線方法(マイナスコントロール)

ケーブル線色	説明と主な接続先
① 黒	ボディアースへ接続。
② 赤	20A以上の容量の常時電源の+へ接続。
③ 青	②赤線のヒューズの前へ接続。
④ 緑	ウインドウモーターの上昇線をカットしたうち、モーター側へ接続。
⑤ 紫	①黒線のボディアースへ接続。
⑥ 青／白	②赤線のヒューズの前へ接続。
⑦ 緑／白	ウインドウモーターの下降線をカットしたうち、モーター側へ接続。
⑧ 紫／白	①黒線のボディアースへ接続。
⑨ 茶	ウインドウモーターの上昇線をカットしたうち、スイッチ側へ接続。
⑩ 灰	ウインドウモーターの下降線をカットしたうち、スイッチ側へ接続。
⑪ 黄 ※	取り付けるドアのドアスイッチ(ドア開でアース)へ接続。 ※ 接続すると、ドアを開けたときに少し下がり、ドアを閉めたときに元に戻ります。

### 基本結線図

配線するときは必ず11ピンのコネクタを抜いて作業してください。



【注意】  
マイナスコントロールの場合は、必ず DIP スイッチ1を OFF にして使用してください。