

1. はじめに

この度は、当社製品をご購入いただき、有難うございました。取付前に本説明書を熟読いただき、正しく取り付けて下さい。取り付けはすべて自己責任でお願いします。当方はいかなる場合も一切責を負いません。

2. 製品構成

- ・コントローラ(青3左) 1個 ・ヒューズ付き専用ハーネス 1セット ・パワーリレー 1個
- ・照明付きプッシュスイッチ 1個 ・ダイオード 1個

3. 配線方法

(詳細は別紙の配線例を参照してください。)

12ピンハーネス	説明と主な接続先
① 黒	ボディアースへ接続。
② 赤	常時電源+へ接続。
③ 緑	ヘッドライトカット用リレーCOM 出力。
④ 紫	ヘッドライトカット用リレーNO 出力。
⑤ 緑/白	ヘッドライトカット用リレーCOM 出力。
⑥ 紫/白	ヘッドライトカット用リレーNC 出力。
⑦ 白	照明用マイナス出力。付属のプッシュスイッチの緑線へ接続。
⑧ 橙	ACCまたはIGへ接続。
⑨ 茶	プッシュスイッチ入力。付属のプッシュスイッチの黄線へ接続。
⑩ 灰 ※	車速信号へ接続。
⑪ 黄	配線例を参照。
⑫ 桃	配線例を参照。

プッシュスイッチ	説明と主な接続先
緑	12ピнкаプラー⑦白線へ接続。
赤	常時電源+へ接続。
黄	12ピнкаプラー⑨茶線。
青	ボディアースへ接続。

※ 車速信号について
 車両によってはダイオードが必要になる可能性があります。(フィットハイブリッドやミライース等)
 灰色線に当社製品から車両に電気が流れる方向に入れてください。

4. DIP スwitchの設定方法

コントローラの小窓を開け、中の DIP スwitchで各種設定を変更できます。設定変更は、必ずコネクタを抜いて行ってください。

■車速パルス (DIP スwitch1・DIP スwitch2)

DIP スwitch設定	1:ON 2:ON	1:OFF 2:ON	1:ON 2:OFF	1:OFF 2:OFF
車速パルス	2パルス (ニッサン車等)	4パルス (その他ほとんどの 国産車)	8パルス	16パルス

■黄色線入力極性

DIP スwitch設定	3:ON	3:OFF
配線例	LOW	HIGH

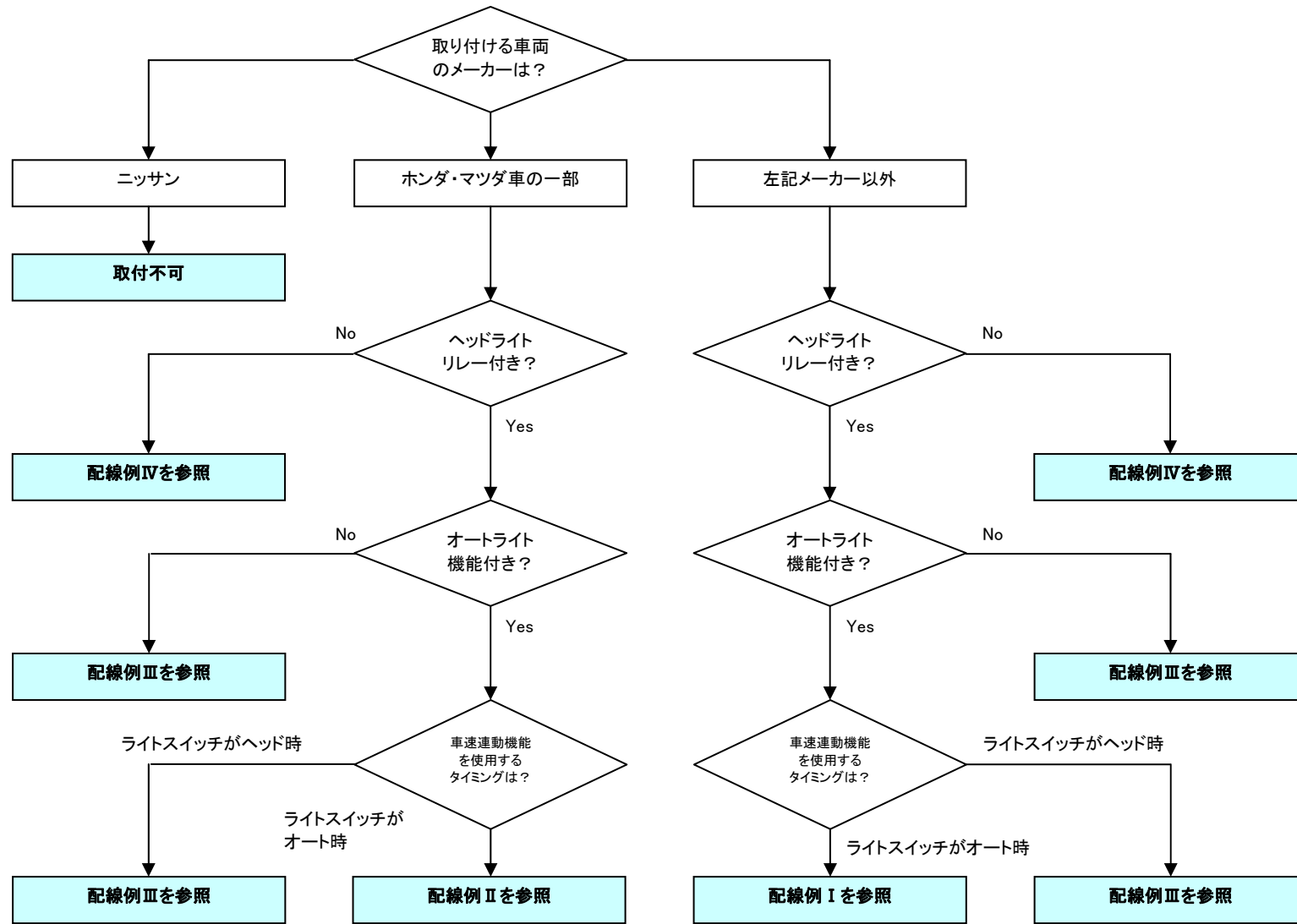
■桃色線入力極性

DIP スwitch設定	4:ON	4:OFF
配線例	HIGH	LOW

■配線方法

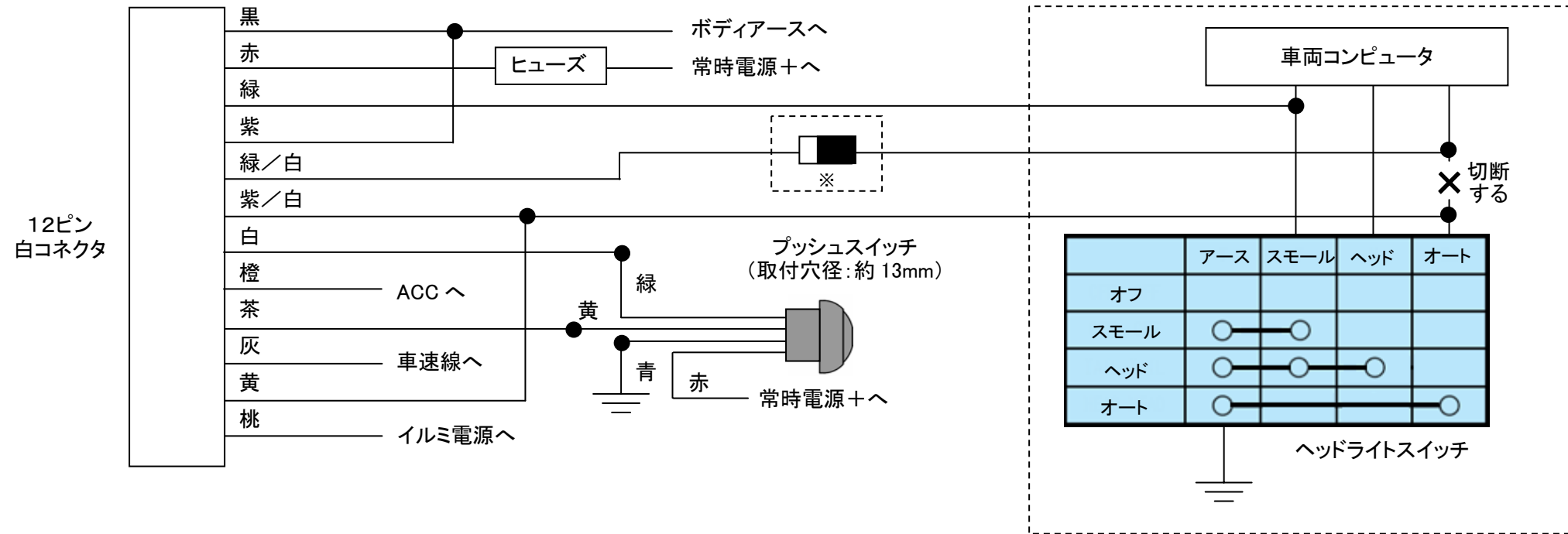
DIP スwitch設定	5:ON	5:OFF
配線例	II 以外	II

配線方法確認用 フローチャート



■ 配線するときは必ずコネクタを抜いて作業してください。 ※は接続しなくても可

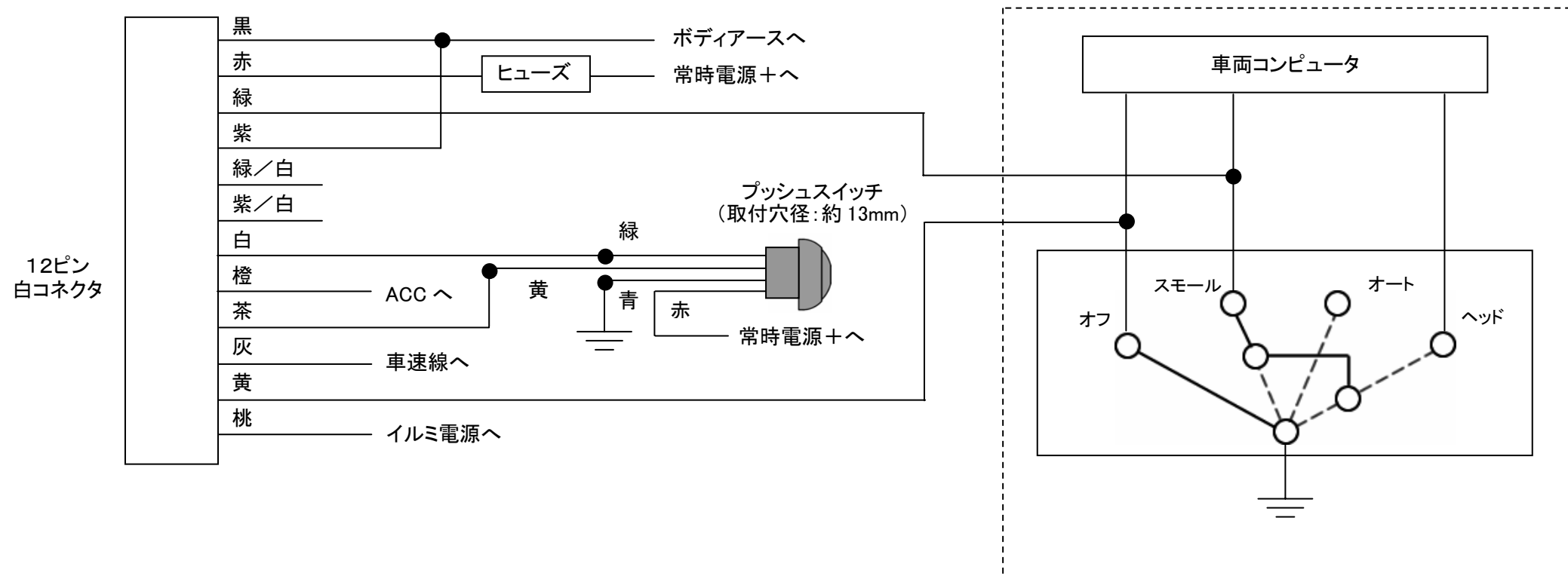
配線例 I



※ コントローラ内のリレーが連続動作してしまう場合は、図のように付属のダイオードを入れてください。

- ・ 紫/白線と緑/白線は向きに注意して配線してください。ライトスイッチ側が紫/白線です。
- ・ オートライトカット配線を行う他製品と一緒に配線する場合は、並列に接続するのではなく、直列になるように接続してください。
- ・ スモールが+コントロール(スモールを点けた時にアース)の場合の配線方法です。+コントロールの場合は、紫線を赤線に接続してください。
- ・ ヘッドライトスイッチが+コントロールの場合は、DIP スイッチ3をオフにしてください。

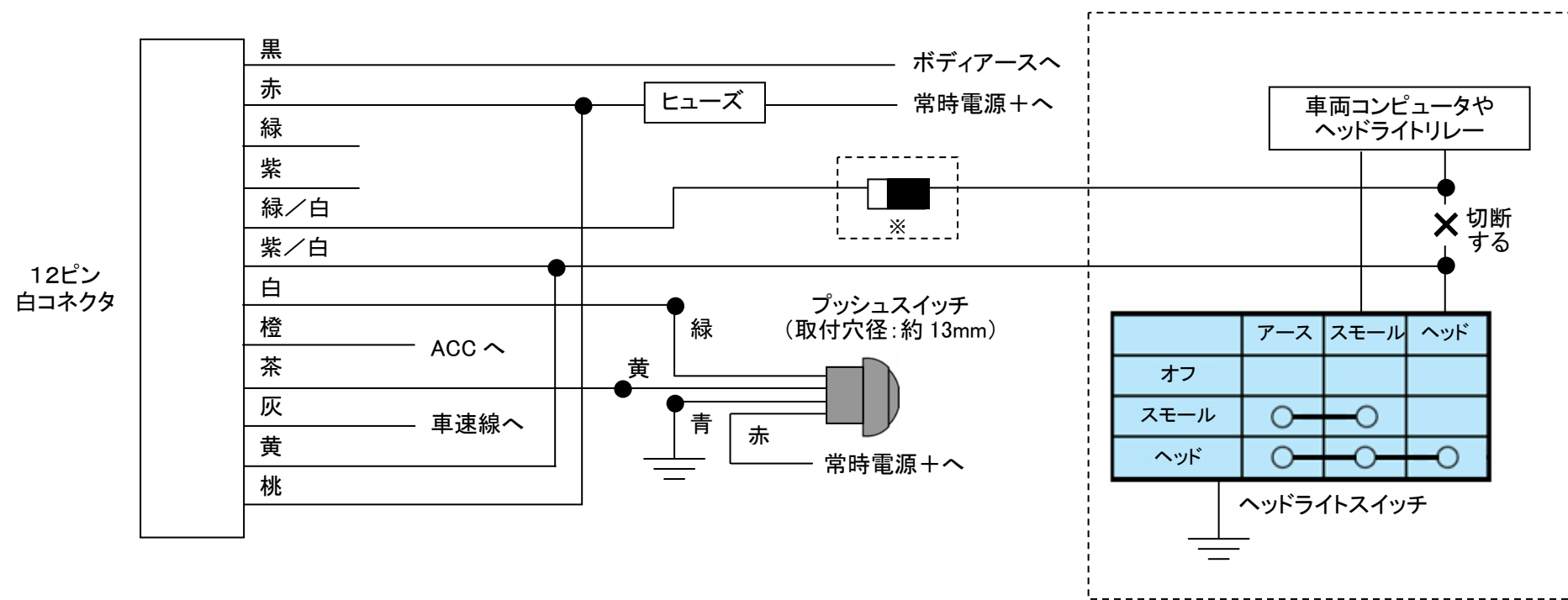
配線例 II



- ・ 必ず DIP スイッチ5をオフにしてください。

■ 配線するときは必ずコネクタを抜いて作業してください。 ※は接続しなくても可

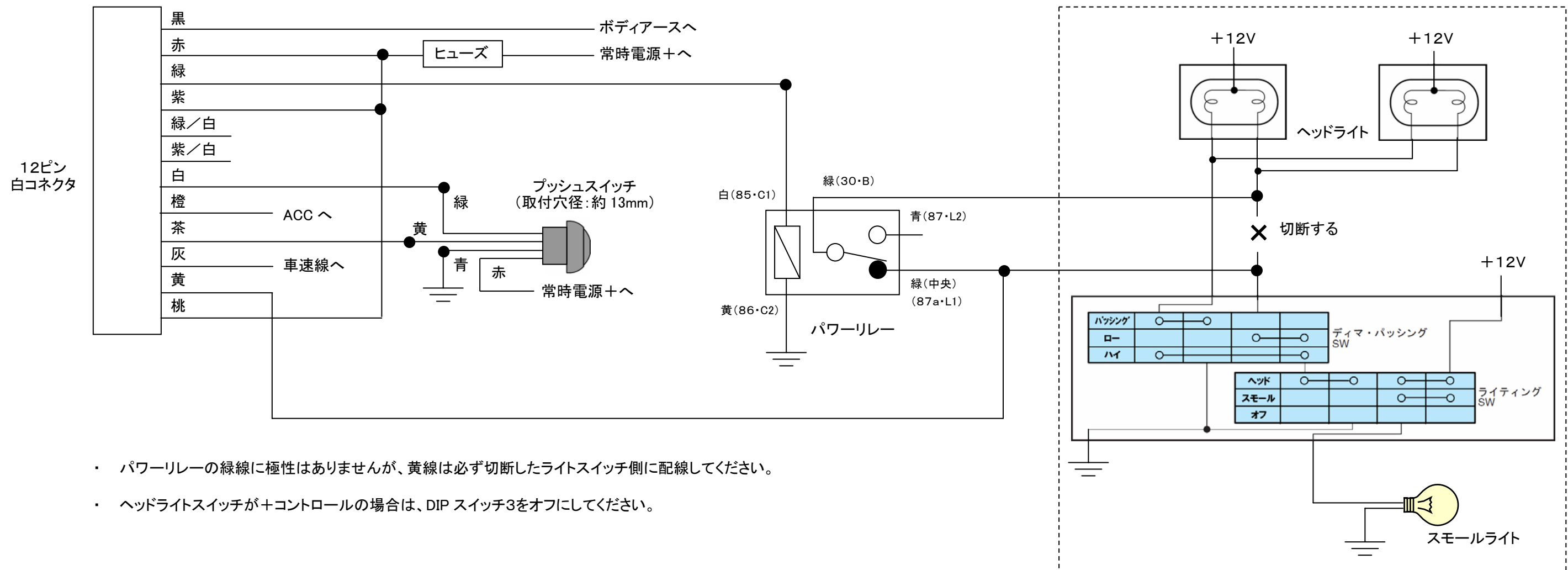
配線例 III



- ・ 紫/白線と緑/白線は向きに注意して配線してください。ライトスイッチ側が紫/白線です。
- ・ ヘッドライトスイッチが+コントロールの場合は、DIP スイッチ3をオフにしてください。

※ コントローラ内のリレーが連続動作してしまう場合は、図のように付属のダイオードを入れてください。

配線例 IV



- ・ パワーリレーの緑線に極性はありませんが、黄線は必ず切断したライトスイッチ側に配線してください。
- ・ ヘッドライトスイッチが+コントロールの場合は、DIP スイッチ3をオフにしてください。

アイドリングライトキット取扱説明書

1. 機能説明

アイドリングライト機能

<フルオート> 停車時:消灯 走行開始時:点灯

- ・ ヘッドライト点灯中に停車すると、設定時間後(初期設定:3秒)ヘッドライトのみが消灯します。走り出して点灯速度に達すると、ヘッドライトが点灯します。
- ・ ヘッドライト点灯中にプッシュスイッチを短押しすると、ヘッドライトのみが消灯します。
- ・ ヘッドライト消灯中にプッシュスイッチを短押しすると、ヘッドライトが点灯します。

<セミオート> 走行開始時:点灯

- ・ ヘッドライト点灯中に停車してもヘッドライトは消灯しません。
- ・ ヘッドライト点灯中にプッシュスイッチを短押しすると、ヘッドライトのみが消灯します。一度停車した後、再び走り出し、点灯速度に達するとヘッドライトが点灯します。
- ・ ヘッドライト消灯中にプッシュスイッチを短押しすると、ヘッドライトが点灯します。

アイドリングライト機能のオン/オフ

- ・ アイドリングライト機能がオン時は、スイッチの照明が点灯します。
- ・ スwitchの照明点灯中にスイッチを長押しすると、照明が消灯しアイドリングライト機能がオフになります。
- ・ アイドリングライト機能オフ時にスイッチを短押しすると、再びアイドリングライト機能がオンになります。

渋滞検知機能 (アイドリングライト機能フルオート時 有効)

- ・ 渋滞を検知すると自動的にアイドリングライト機能をオフにし、停車中でもヘッドライトが点灯(設定可能)し続けます。渋滞モード時は照明が点滅します。
時速30km 以上で走行した場合、渋滞モードを抜けます。

2. 各種設定変更

- ① ACC(IG)オフ中にプッシュスイッチを5秒以上長押しします。
- ② 照明が3回点滅し、設定モードになります。
- ③ 設定スイッチを短く押す度に、照明が設定項目の回数点滅し、下の表の順に設定項目が切り替わります。
- ④ 変更したい選択項目のところで、車両の ACC(IG)を一瞬オンにします。照明が1回点滅し、設定項目が決定されます。設定項目5の「設定初期化」に決定した場合は、照明が長めに3回点滅し、全設定が初期化され、設定モードから抜けません。

【注意】

- ・ 誤って設定モードに入ってしまった場合は、もう一度プッシュスイッチを5秒以上押ししてください。
- ・ 照明が3回点滅し、設定モードから抜けません。

			設定値			
			1	2	3	4
設定項目	1	アイドリングライト機能	フルオート (初期設定)	セミオート		
	2	ヘッドライトが点灯する速度	約5Km (初期設定)	約10Km	約15Km	約20Km
	3	停車後ヘッドライトが消灯するまでの時間	3秒 (初期設定)	4秒	5秒	6秒
	4	渋滞モード時ヘッドライト動作	点灯 (初期設定)	消灯		
	5	設定初期化				

- ⑤ プッシュスイッチを短く押す度に、照明が設定値の回数点滅し、設定値が切り替わります。
- ⑥ 変更したい設定値のところで、ACC(IG)を一瞬オンにします。照明が3回点滅し、設定モードから抜けません。設定項目の値が変わり、保存されます。一度設定するとバッテリーを外しても記憶しています。

(例) 停車後ヘッドライトが消灯するまでの時間を5秒にする場合

- ① ACC(IG)オフ中にプッシュスイッチを5秒以上長押しします。
- ② 照明が3回点滅し、設定モードになります。
- ③ プッシュスイッチを短く押す度に、照明が点滅するので、3回点滅したところで車両のACC(IG)を一瞬オンにして、設定項目を「停車後ヘッドライトが消灯するまでの時間」に決定します。
- ④ プッシュスイッチを短く押す度に、照明が点滅するので、3回点滅したところで車両のACC(IG)を一瞬オンにして、設定値を「5秒」に決定します。

停車後ヘッドライトが消灯するまでの時間が5秒になっていることを確認します。