

## 1. はじめに

この度は、当社製品をご購入いただき、有難うございました。取付前に本説明書を熟読いただき、正しく取り付けて下さい。取り付けはすべて自己責任でお願いします。当方はいかなる場合も一切責を負いません。

## 2. 製品構成

- ・コントローラ(青3左) 1個
- ・CN1 12ピンハーネス 1セット
- ・CN5 4ピンハーネス 1セット
- ・CN6 4ピンハーネス 1セット
- ・照明付きプッシュスイッチ 1個

※CN6 4ピンハーネスと照明付きプッシュスイッチは、予め接続してあります。

## 3. 配線方法

(詳細は別紙の配線例を参照して下さい。)

### CN1 白12ピンコネクタ

12ピンハーネス	説明と主な接続先
① 黒	ボディアースへ接続。
② 赤	常時電源+へ接続。
③ 緑	スモール出力用リレーCOM 出力。
④ 紫	スモール出力用リレーNO 出力。
⑤ 緑/白	ヘッドライトカット用リレーCOM 出力。
⑥ 紫/白	ヘッドライトカット用リレーNC 出力。
⑦ 白	接続なし。
⑧ 橙	ACCまたはIGへ接続。
⑨ 茶	接続なし。
⑩ 灰 ※	車速信号へ接続。
⑪ 黄	配線例を参照。
⑫ 桃	配線例を参照。

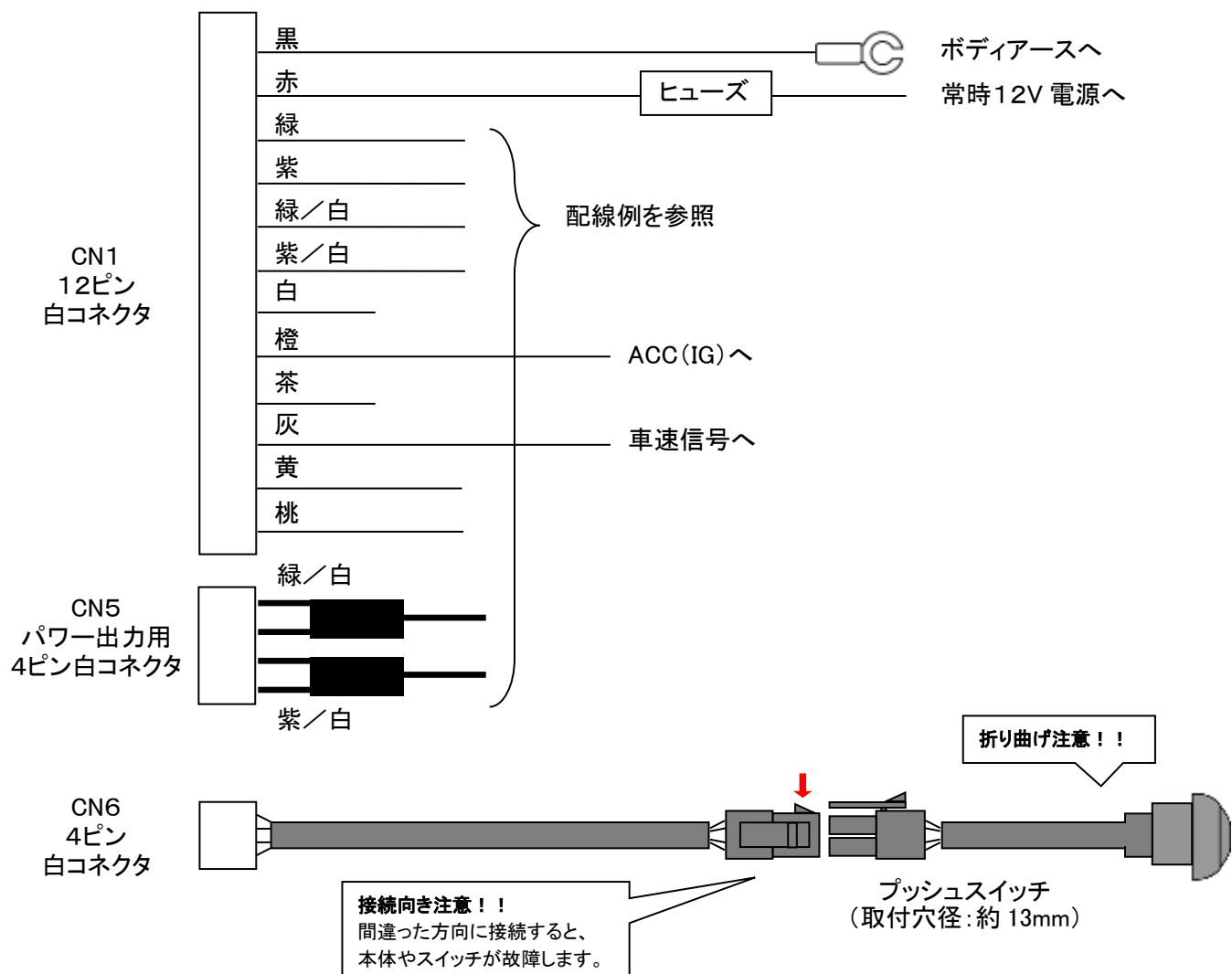
### CN5 パワー出力用 白4ピンコネクタ

ケーブル線色	説明と主な接続先
① 緑/白	ヘッドライトカット用パワーリレーCOM 出力。
② 緑/白	ヘッドライトカット用パワーリレーCOM 出力。
③ 紫/白	ヘッドライトカット用パワーリレーNC 出力。
④ 紫/白	ヘッドライトカット用パワーリレーNC 出力。

CN2 青2ピンコネクタ : 未使用

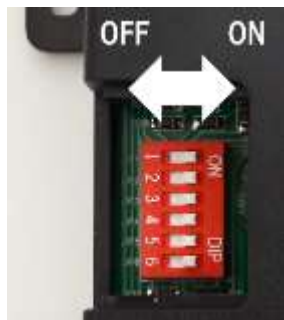
CN6 白4ピンコネクタ : プッシュスイッチを接続

### 基本結線図



## 4. DIP スイッチの設定

コントローラの小窓を開け、中の DIP スイッチで各種設定を変更できます。  
設定変更は、必ずコネクタを抜いて行って下さい。



### ■車速パルス (DIP スイッチ1・DIP スイッチ2)

DIP スイッチ設定	1: ON 2: ON	1: OFF 2: ON	1: ON 2: OFF	1: OFF 2: OFF
車速パルス	2パルス (ニッサン車等)	4パルス (その他ほとんどの 国産車)	8パルス	16パルス

### ■黄色線入力極性

DIP スイッチ設定	3: ON	3: OFF
極性	LOW	HIGH

### ■桃色線入力極性 (基本的には設定を変更することはありません。)

DIP スイッチ設定	4: ON	4: OFF
極性	HIGH	LOW

### ■配線例

DIP スイッチ設定	5: ON	5: OFF
配線例	配線例1・3・4	配線例2

## 5. ジャンパーピンの設定

CN1 の横にあるピンで設定を変更できます。初期設定は短絡させていますが、配線例1または3で配線を行った場合は、図のように開放して下さい。コントローラ内部のリレーが連続動作することを防止できます。

短絡(初期設定)



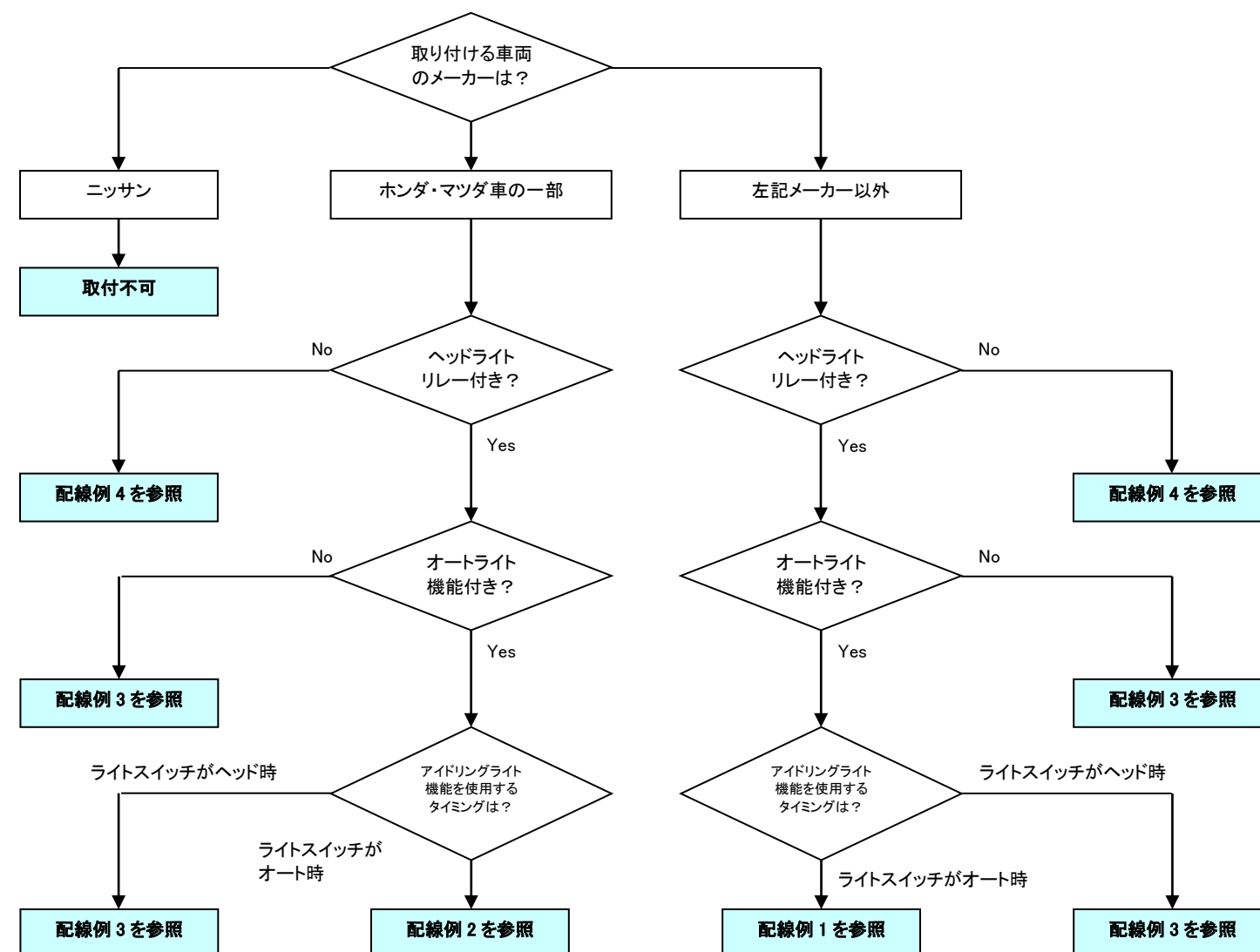
配線例2・4

開放



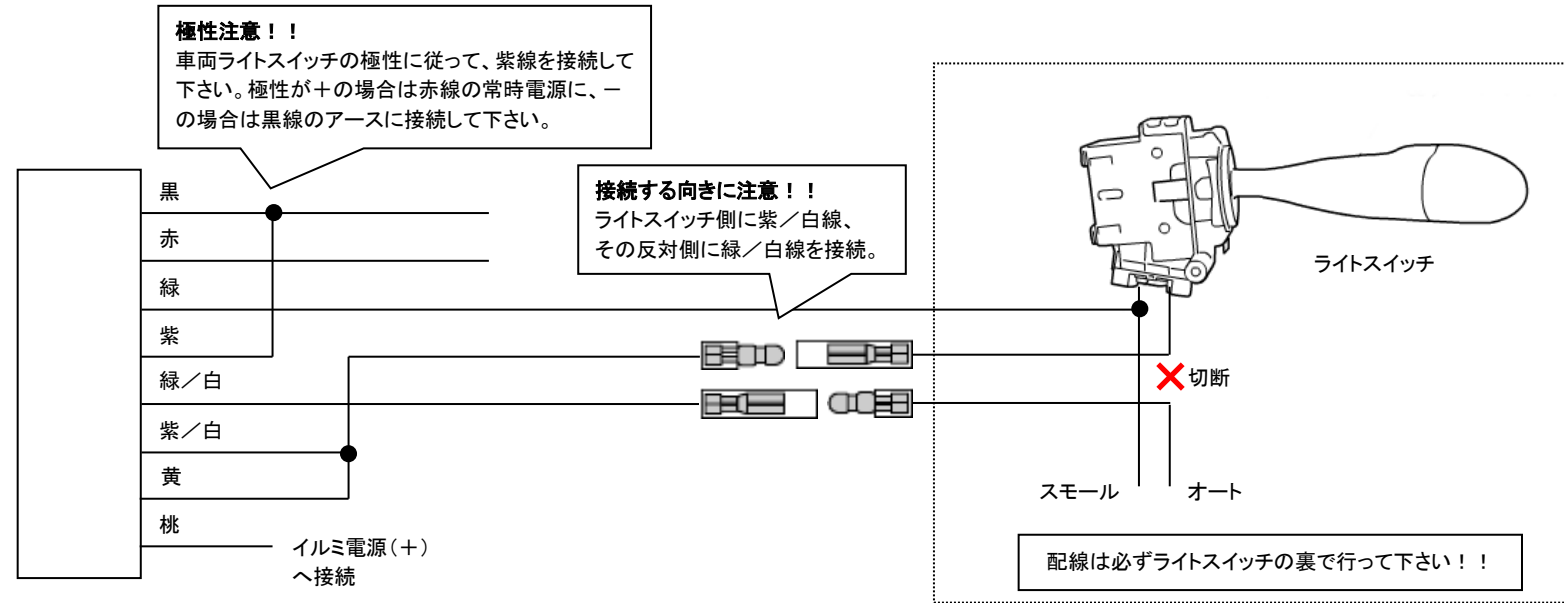
配線例1・3

### 配線方法確認用 フローチャート



**配線例1 【 スモールライトスイッチの極性が-のオートライト装着車 】**

- ライトスイッチがオート時にアイドルライト機能が有効。
- スモールライト極性: - (スモールライトON時にアースと短絡)



**■DIP スwitchの設定**

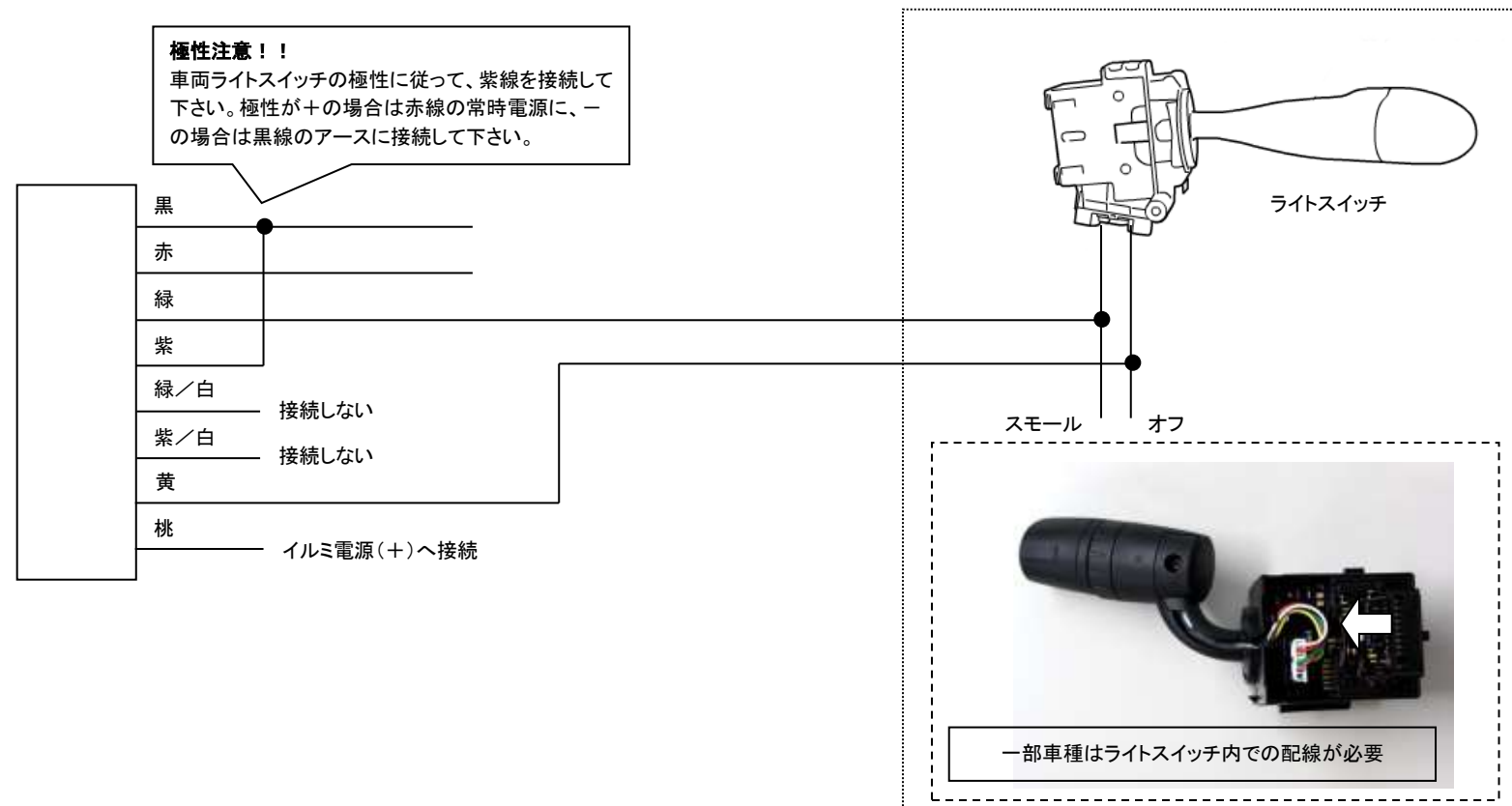
DIP スwitch3	ON
DIP スwitch4	ON
DIP スwitch5	ON

**■配線検査方法**

	手順	正常	異常	原因・備考
1	コネクタを挿す。	コントローラからリレー音がる。	リレーの「カチッ」という音もしない。	①黒線、②赤線の結線不良。
2	ACC(IG)を ON にし、ライトスイッチをオートの位置にして、車両の光センサーを覆う。	ヘッドライトが消灯し、スモールが点灯する。	全く反応しない。 スモールが点灯しない。	⑧橙線の結線不良。 ③緑線、④紫線の結線不良。
3	2の状態、プッシュスイッチを押す。	押す度にヘッドライトが点灯・消灯を繰り返す。	ヘッドライトが点灯しない。	⑤緑/白線、⑥紫/白線の結線不良。
4	2の状態、車両を走らせる。	走り出すとヘッドライトが点灯し、停止すると3秒後にヘッドライトが消灯する。	ヘッドライトが点灯しない。	⑩灰線の結線不良。

**配線例2 【 スモールライトスイッチの極性が-のオートライト装着車 】 ホンダ・マツダ等でオート線の代わりに OFF 線がある車両**

- ライトスイッチがヘッド・オート時にアイドルライト機能が有効。
- オート線の代わりにオフ線がある車両。
- スモールライト極性: - (スモールライトON時にアースと短絡)



**■DIP スwitchの設定**

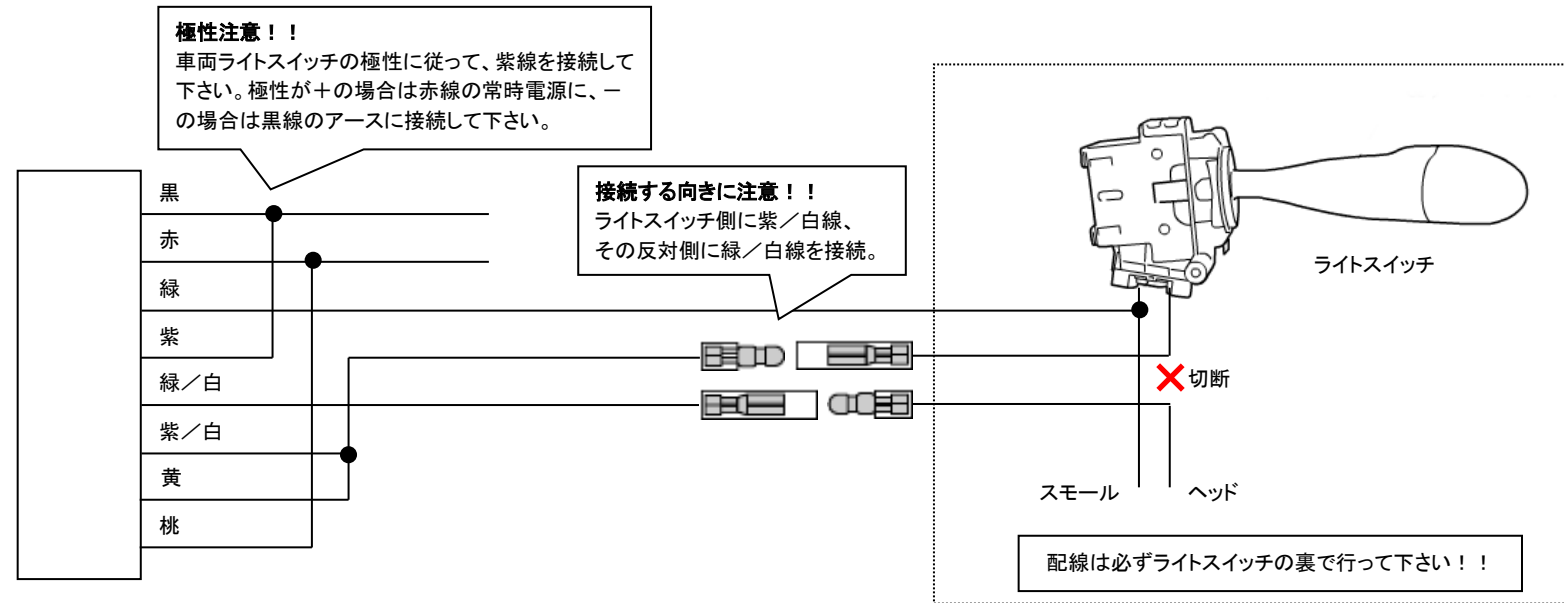
DIP スwitch3	ON
DIP スwitch4	ON
DIP スwitch5	OFF

**■配線検査方法**

	手順	正常	異常	原因・備考
1	コネクタを挿す。	コントローラからリレー音がる。	リレーの「カチッ」という音もしない。	①黒線、②赤線の結線不良。
2	ACC(IG)を ON にし、ライトスイッチをオートの位置にする。	ヘッドライトが消灯し、スモールが点灯する。	ヘッドライトが消灯しない。 スモールが点灯しない。	⑧橙線の結線不良。 DIP スwitch5の設定間違い。 ③緑線、④紫線の結線不良。
3	2の状態、プッシュスイッチを押す。	押す度にヘッドライトが点灯・消灯を繰り返す。	リレーの「カチッ」という音もしない。	⑪黄線の結線不良。
4	2の状態、車両を走らせる。	走り出すとヘッドライトが点灯し、停止すると3秒後にヘッドライトが消灯する。	ヘッドライトが点灯しない。	⑩灰線の結線不良。

### 配線例3 【 スモールライトスイッチの極性が-のヘッドライトリレー装着車 】

- ライトスイッチがヘッド時にアイドリングライト機能が有効。
- ヘッドライトリレー装着車。
- スモールライト極性：-（スモールライトON時にアースと短絡）



#### ■DIP スwitchの設定

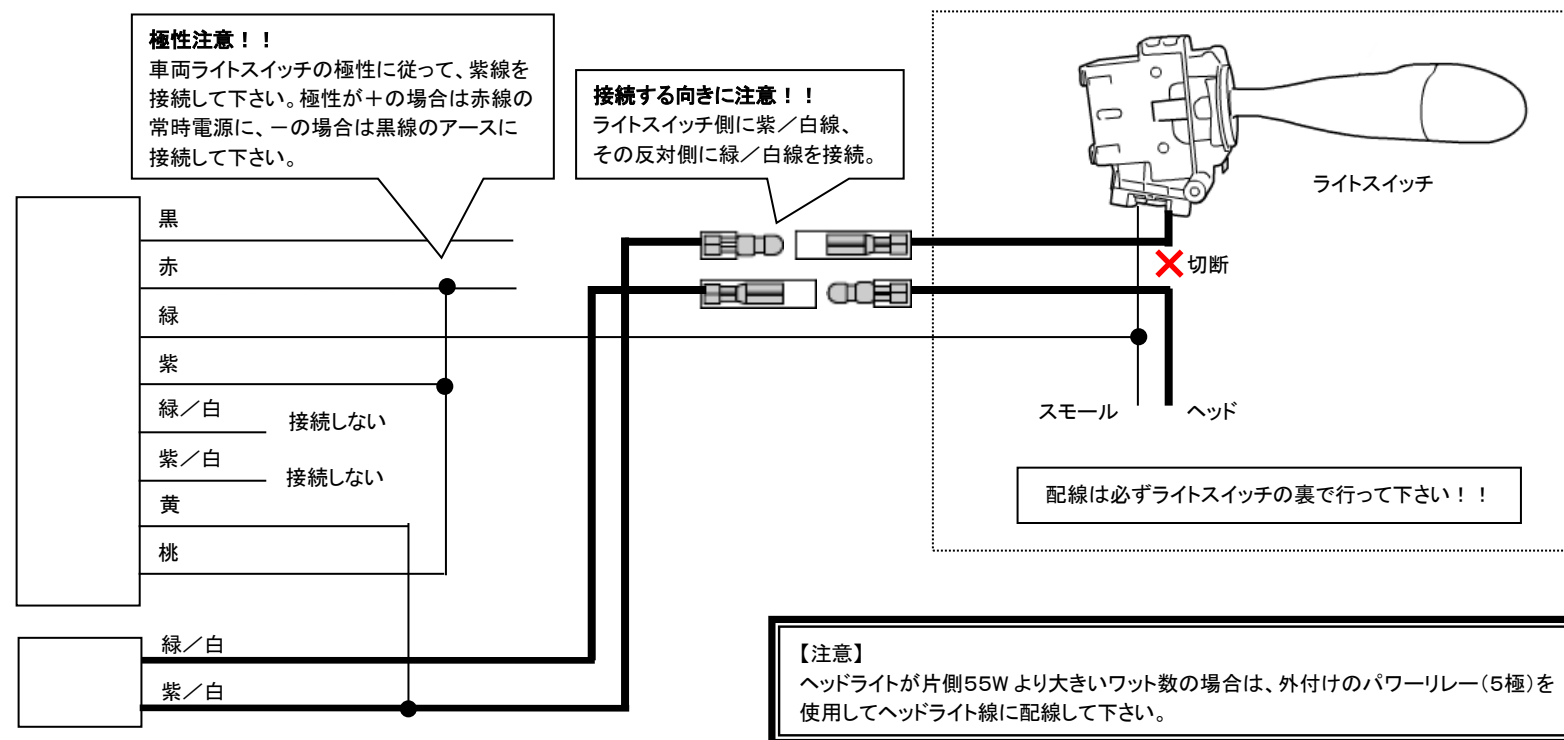
DIP スwitch3	ON
DIP スwitch4	ON
DIP スwitch5	ON

#### ■配線検査方法

	手順	正常	異常	原因・備考
1	コネクタを挿す。	コントローラからリレー音がる。	リレーの「カチッ」という音もしない。	①黒線、②赤線の結線不良。
2	ACC(IG)をONにし、ライトスイッチをヘッドの位置にする。	ヘッドライトが消灯し、スモールが点灯する。	全く反応しない。	⑧橙線の結線不良。
			スモールが点灯しない。	③緑線、④紫線の結線不良。
3	2の状態、プッシュスイッチを押す。	押す度にヘッドライトが点灯・消灯を繰り返す。	ヘッドライトが点灯しない。	⑤緑/白線、⑥紫/白線の結線不良。
4	2の状態、車両を走らせる。	走り出すとヘッドライトが点灯し、停止すると3秒後にヘッドライトが消灯する。	ヘッドライトが点灯しない。	⑩灰線の結線不良。

### 配線例4 【 スモールライトスイッチの極性が+のヘッドライトリレー非装着車 】

- ライトスイッチがヘッド時にアイドリングライト機能が有効。
- ヘッドライトリレー非装着車(ライトスイッチとバルブが直接つながっている車両)。
- スモールライト極性：+（スモールライトON時に+電源と短絡）



#### ■DIP スwitchの設定

DIP スwitch3	ON
DIP スwitch4	ON
DIP スwitch5	ON

**極性注意！！**  
車両ライトスイッチの極性に従って、DIP スwitch3を変更して下さい。極性が+の場合はOFF、-の場合はONに変更して下さい。

#### ■配線検査方法

	手順	正常	異常	原因・備考
1	コネクタを挿す。	コントローラからリレー音がる。	リレーの「カチッ」という音もしない。	①黒線、②赤線の結線不良。
2	ACC(IG)をONにし、ライトスイッチをヘッドの位置にする。	ヘッドライトが消灯し、スモールが点灯する。	全く反応しない。	⑧橙線の結線不良。
			スモールが点灯しない。	③緑線、④紫線の結線不良。
3	2の状態、プッシュスイッチを押す。	押す度にヘッドライトが点灯・消灯を繰り返す。	ヘッドライトが点灯しない。	⑤緑/白線、⑥紫/白線の結線不良。
4	2の状態、車両を走らせる。	走り出すとヘッドライトが点灯し、停止すると3秒後にヘッドライトが消灯する。	ヘッドライトが点灯しない。	⑩灰線の結線不良。