

1. はじめに

この度は、当社製品をご購入頂き、有難うございました。取付前に本説明書を熟読いただき、正しく取り付けて下さい。取付けはすべて自己責任でお願いします。当方はいかなる場合も一切責を負いません。

2. 注意事項 危険

- エンジンの始動や停止は、周囲の安全を確認して行って下さい。
- 他の人が運転する場合は、当製品の機能をオフにするか、取付説明書を渡し、使用方法の説明を行って下さい。
- エンジン始動や電源ポジションの切替条件は、スタートスイッチを押す場合と同じです。動作しない場合は、車両取説をご確認下さい。

3. 製品構成

- ・コントローラ(黒2) 1個
- ・ヒューズ付き専用ハーネス 1セット
- ・取付説明書 1枚
- ・割込コネクタ(赤) 3個
- ・割込コネクタ(白) 4個
- ・接続コネクタ 2個

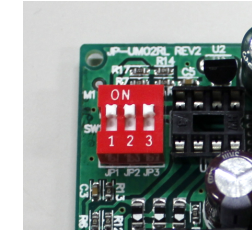
4. 配線方法

ケーブル線色	説明と主な接続先
① 黒	ボディアースへ接続。
② 赤	常時電源+へ接続。
③	
④ 緑	スタートスイッチスイッチ線へ接続。
⑤	
⑥	
⑦ 緑/白	ブレーキスイッチ線へ接続。
⑧	
⑨ 茶	パドルシフトスイッチ線へ接続。
⑩ 灰	Pポジション線へ接続。
⑪ 黄	IG線へ接続。

詳細は別紙を参照して下さい。

5. 設定方法

- ・設定の変更は、コントローラからコネクタを抜いて行ってください。
- ・ケース内基板上の DIP スイッチで各種設定を変更できます。



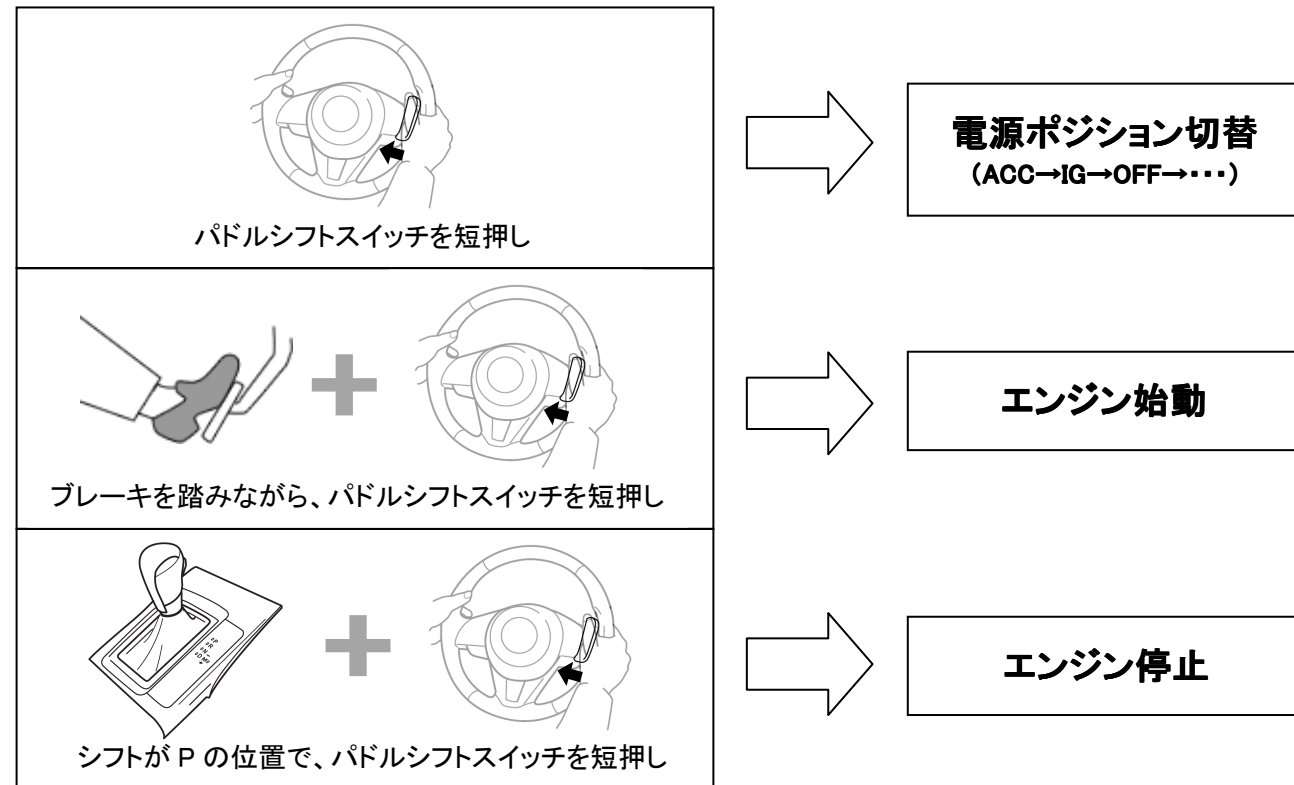
DIP スイッチ	設定項目	ON	OFF
1	ノーブレーキスタート機能	有効 (初期設定)	無効
2	ノーブレーキスタート機能時 出力時間	3秒 (初期設定)	5秒
3	Pポジション極性	+	- (初期設定)

【製品には本紙以外に車種別資料が付属します】

6. 機能説明

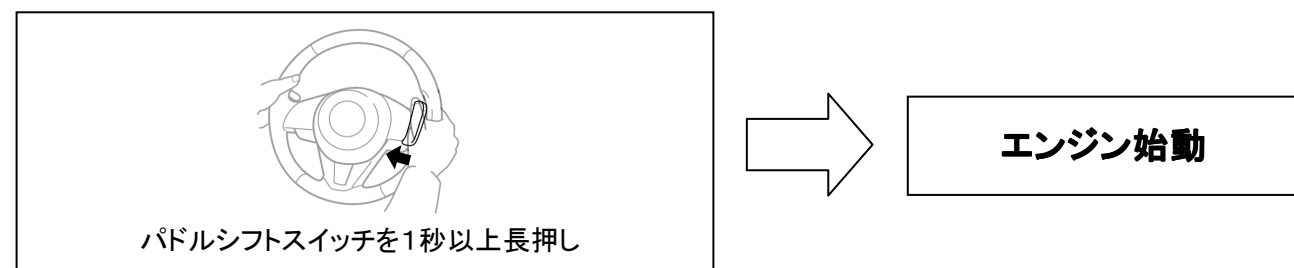
パドルスタート機能

パドルシフトスイッチがスタートスイッチの代わりになります。スタートスイッチも従来通り使用可能です。



ノーブレーキスタート機能

ブレーキを踏まずにエンジンの始動が可能です。

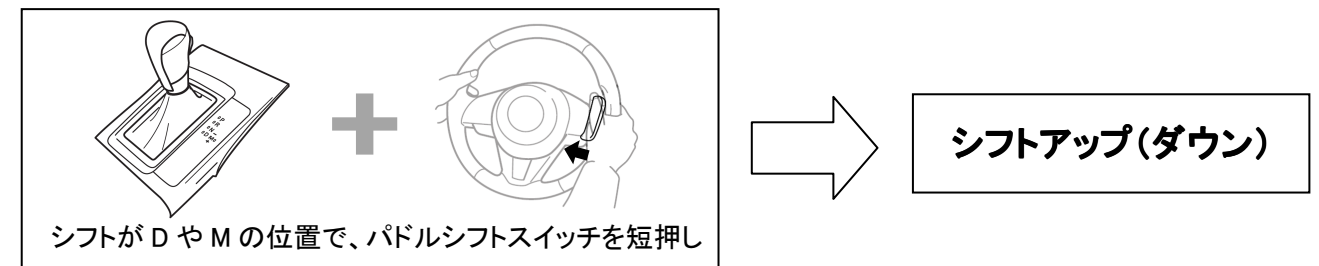


【注意】

・エンジンが始動する前にセルモーターが止まる場合は、DIPスイッチ2をOFFに変更して下さい。

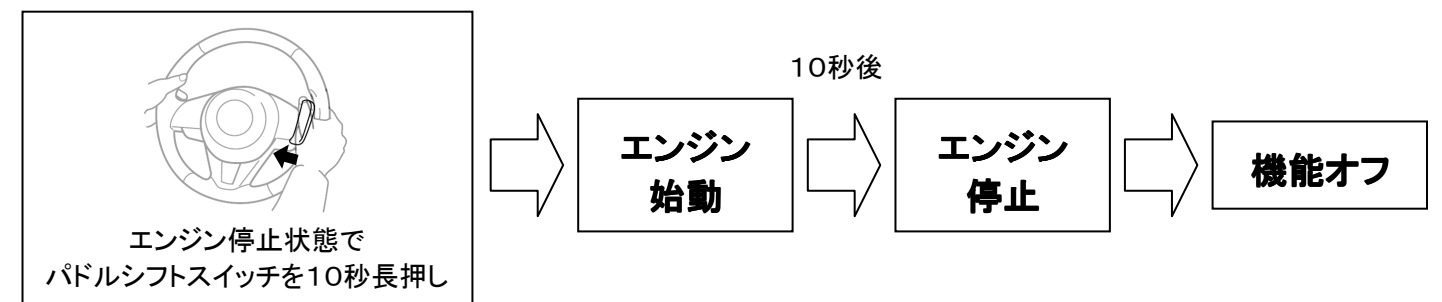
シフトアップ(ダウン)

シフトアップ(ダウン)も、従来の操作で可能です。詳細は車両取説をご確認下さい。



機能オフ

当製品の機能をオフにできます。



【注意】

・エンジンが一度始動して停止するまでパドルシフトスイッチを押し続けて下さい。

機能オン

当製品の機能をオンにできます。

